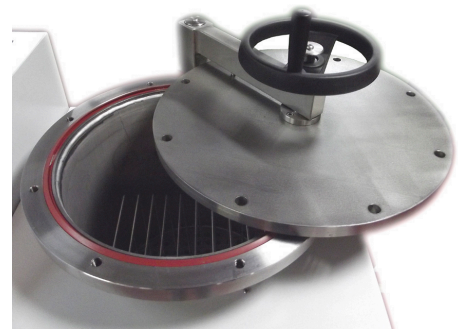


Art.	Descrizione	Description
	<p><b>AUTOCLAVI DA LABORATORIO</b>            NORMALIZZATI PER PROVE DI RESISTENZA AL CAVILLO SU PIASTRELLE SMALTATE IN CERAMICA.  <b>NORMA UNI EN ISO 10545-11.</b></p> <p>Il cavillo si manifesta sotto forma di fessure dall'aspetto di sottili capelli che interessano la superficie smaltata della piastrella.            La resistenza alla formazione del cavillo viene determinata sottoponendo piastrelle intere al vapore d'acqua ad elevata pressione in autoclave, e quindi esaminando le piastrelle per verificare la presenza del cavillo, dopo avere applicato una sostanza colorante alla superficie smaltata.</p> <p>Per piastrelle di grandi dimensioni, la norma UNI EN ISO 10545-11 ne prevede il taglio.            I pezzi tagliati devono essere i più grandi possibile, e tutte le parti devono essere provate.</p> <p><b>Caratteristiche generali:</b></p> <ul style="list-style-type: none"> <li>- Materiale: acciaio inox AISI 304</li> <li>- Cestello portacampioni con divisori</li> <li>- Base e contenitore equipaggiamenti elettrici in acciaio verniciato a polvere.</li> <li>- Costruzione: elettrosaldata.</li> <li>- Coperchio: piano. Fondo: bombato</li> <li>- Tenuta coperchio: mediante guarnizione siliconica ad autotenuta.</li> <li>- Chiusura coperchio: mediante viti ad alta resistenza con volantino.</li> <li>- Apertura coperchio: a cerniera.</li> <li>- Riscaldamento: elettrico,</li> <li>- Alimentazione 400 V trifase 50/60 Hz</li> <li>- Raffreddamento: serpentino a circolazione d'acqua comandato da elettrovalvola.</li> <li>- Coibentazione: in lana di roccia</li> <li>- Ciclo di prova automatico, con segnalatore acustico di fine prova.</li> <li>- Pannello di comando con tastiera e display LCD per il controllo e l'impostazione del ciclo di prova.</li> <li>- Parametri programmabili dall'utente:               <ul style="list-style-type: none"> <li>• Pressione di esercizio</li> <li>• Unità di misura pressione: bar - KPa</li> <li>• Gradiente pressione da 0,1 a 10 bar/h</li> <li>• Tempo di permanenza in pressione</li> <li>• Tempo di permanenza in pressione atmosferica</li> </ul> </li> <li>- 5 lingue selezionabili (- I - GB - F - E - D -)</li> </ul> <p><b>Servizi:</b></p> <ul style="list-style-type: none"> <li>- n.1 valvola di sfiato</li> <li>- n.1 valvola di sicurezza a molla omologata ISPELS</li> <li>- n.1 manometro analogico ø 100 mm doppia scala bar - MPa</li> <li>- n.1 valvola di scarico di fondo.</li> </ul>	<p><b>LABORATORY AUTOCLAVES</b>            STANDARDIZED FOR TESTING CRACKING RESISTANCE OF GLAZED CERAMIC TILES.  <b>UNI EN ISO 10545-11 STANDARD.</b></p> <p>Crazing means hair cracks on the glazed surface of the tile.</p> <p>Resistance to the formation of crazing is determined by subjecting the whole tiles to high pressure steam in an autoclave and then checking the tiles for the presence of crazing after applying a colouring substance to the glazed surface.</p> <p>For large sized tiles the UNI EN ISO 10545-11 standard envisages cutting.            The cut pieces must be as large as possible and each part must be checked.</p> <p><b>General features:</b></p> <ul style="list-style-type: none"> <li>- Material: AISI 304 stainless steel</li> <li>- Basket for samples with dividers</li> <li>- Dry painted steel Basement and cabinet for switch board.</li> <li>- Construction: electrowelded.</li> <li>- Cover: flat. Bottom: convex</li> <li>- Cover seal: through self-sealing silicone gasket.</li> <li>- Cover closed with high resistance screws with handwheel</li> <li>- Cover opened with hinge</li> <li>- Heating: electrical</li> <li>- Supply 400 V three-phases 50/60 Hz</li> <li>- Cooling: water circulation coil controlled by a solenoid valve</li> <li>- Insulation: in rock wool.</li> <li>- Automatic test cycle with end-of-test beeper.</li> <li>- Control board with keyboard and LCD display for test cycle setting and checking.</li> <li>- Settable parameters from the operator:               <ul style="list-style-type: none"> <li>• Operating pressure</li> <li>• Measure unit pressure: bar - KPa</li> <li>• Pressure gradient from 0,1 to 10 bar/h</li> <li>• Stay pressure time</li> <li>• Stay atmospheric pressure time</li> </ul> </li> <li>- 5 languages can be selected (- I - GB - F - E - D -)</li> </ul> <p><b>Services:</b></p> <ul style="list-style-type: none"> <li>- 1 breather valve</li> <li>- 1 ISPELS approved spring safety valve</li> <li>- 1 analog manometer ø 100 mm, double scale bar - MPa</li> <li>- 1 bottom drain valve</li> </ul>



Art.	Descrizione	Description
01CI0290	<p><b>AUTOCLAVI COSTRUITE SECONDO LE NORME EUROPEE PED</b></p> <p><b>AUTOCLAVE MOD. A/450 PED 10 BAR</b>            - Pressione massima: <b>10,0 bar - 1000 KPa</b>            - Manometro scala 0/16 bar - 0/1,6 MPa            - Temperatura d'esercizio: 180 °C.            - Capacità: 97 litri            - Dimensioni utili interne: ø mm 450 x 450 profondità            - potenza installata 5 kW            Peso netto: kg 250.            Dimensioni di ingombro: mm 1100 x 830 x 1180</p>	<p><b>AUTOCLAVES BUILT ACCORDING TO THE EUROPEANS STANDARDS PED</b></p> <p><b>AUTOCLAVE MOD. A/450 PED 10 BAR</b>            - Max pressure: <b>10,0 bar - 1000 KPa</b>            - Manometer range 0/16 bar - 1,6 MPa            - Operating temperature: 180 °C.            - Capacity: 97 litres            - Useful internal size: ø 450 x 450 mm deep            - Electrical power 5 kW            Net weight: 250 kg            Overall dimensions: 1100 x 830 x 1180 mm.</p>
01CI0296	<p><b>AUTOCLAVE MOD. A/450/20 PED 20 BAR</b>            - Pressione massima: <b>20,0 bar - 2000 KPa</b>            - Manometro scala 0/25 bar - 0/2,5 MPa            - Temperatura d'esercizio: 218 °C.            - Capacità: 97 litri            - Dimensioni utili interne: ø mm 450 x 450 profondità            - potenza installata 5 kW            Peso netto: kg 300.            Dimensioni di ingombro: mm 1100 x 830 x 1250</p>	<p><b>AUTOCLAVE MOD. A/450/20 PED 20 BAR</b>            - Max pressure: <b>20,0 bar - 2000 KPa</b>            - Manometer range 0/25 bar - 2,5 MPa            - Operating temperature: 218 °C.            - Capacity: 97 litres            - Useful internal size: ø 450 x 450 mm deep            - Electrical power 5 kW            Net weight: 300 kg            Overall dimensions: 1100 x 830 x 1250 mm.</p>
01CI0292	<p><b>AUTOCLAVE MOD. A/650 PED 10 BAR</b>            - Pressione massima: <b>10,0 bar - 1000 KPa</b>            - Manometro scala 0/16 bar - 0/1,6 MPa            - Temperatura d'esercizio: 180 °C.            - Capacità: 300 litri            - Dimensioni utili interne: ø mm 670 x 650 profondità            - Potenza installata 12 kW            Peso netto: kg 510.            Dimensioni di ingombro: mm 1350 x 1050 x 1600</p>	<p><b>AUTOCLAVE MOD. A/650 PED 10 BAR</b>            - Max pressure: <b>10,0 bar - 1000 KPa</b>            - Manometer range 0/16 bar - 1,6 MPa            - Operating temperature: 180 °C.            - Capacity: 300 litres            - Useful internal size: ø 670 x 650 mm deep            - Electrical power 12 kW            Net weight: 510 kg            Overall dimensions: 1350 x 1050 x 1600 mm.</p>
01CI0295	<p><b>AUTOCLAVE MOD. A/650/20 PED 20 BAR</b>            - Pressione massima: <b>20,0 bar - 2000 KPa</b>            - Manometro scala 0/25 bar - 0/2,5 MPa            - Temperatura d'esercizio: 218 °C.            - Capacità: 300 litri            - Dimensioni utili interne: ø mm 670 x 650 profondità            - Potenza installata 12 kW            Peso netto: kg 690.            Dimensioni di ingombro: mm 1360 x 1050 x 1650</p>	<p><b>AUTOCLAVE MOD. A/650/20 PED 20 BAR</b>            - Max pressure: <b>20,0 bar - 2000 KPa</b>            - Manometer range 0/25 bar - 2,5 MPa            - Operating temperature: 218 °C.            - Capacity: 300 litres            - Useful internal size: ø 670 x 650 mm deep            - Electrical power 12 kW            Net weight: 690 kg            Overall dimensions: 1360 x 1050 x 1650 mm.</p>
<p>01CI0290/A            01CI0290/B            01CI0290/C            01CI0292/A            01CI0292/B            01CI0294/A</p>	<p><b>Ricambi:</b>  <b>Resistenza elettrica 5 kW per A/450 - A/450/20</b>  <b>Guarnizione coperchio per A/450 - A/450/20</b>  <b>Manometro inox ø 100 mm scala 0+16 bar.</b>  <b>Resistenza elettrica 12 kW per A/650 - A/650/20</b>  <b>Guarnizione coperchio per A/650 - A/650/20</b>  <b>Manometro inox ø 100 mm scala 0+25 bar</b></p>	<p><b>Spare parts:</b>  <b>5 kW electrical resistance for A/450 - A/450/20</b>  <b>Cover gasket for A/450 - A/450/20</b>  <b>Stainless steel manometer ø100 mm scale 0+16 bar</b>  <b>12 kW electrical resistance for A/650 - A/650/20.</b>  <b>Cover gasket for A/650 - A/650/20</b>  <b>Stainless steel manometer ø100 mm scale 0+25 bar</b></p>



Art. 01CI0290 A/450 (PED) 10 Bar



Art. 01CI0292 A/650 (PED) 10 Bar

Art.	Descrizione	Description
	<b>AUTOCLAVI COSTRUITE SECONDO LE NORME ASME</b> Per il mercato Nord Americano.	<b>AUTOCLAVES BUILT ACCORDING TO THE STANDARDS ASME</b> for the North American market
<b>01CI0291</b>	<b>AUTOCLAVE MOD. A/450 ASME 10 BAR</b> - Pressione massima: <b>10,0 bar - 1000 KPa</b> - Manometro scala 0/16 bar - 0/1,6 MPa - Temperatura d'esercizio: 180 °C. - Capacità: 97 litri - Dimensioni utili interne: ø mm 450 x 450 profondità - potenza installata 5 kW Peso netto 304 kg Dimensioni di ingombro: mm 1100 x 830 x 1210	<b>AUTOCLAVE MOD. A/450 ASME 10 BAR</b> - Max pressure: <b>10,0 bar - 1000 KPa</b> - Manometer range 0/16 bar - 1,6 MPa - Operating temperature: 180 °C. - Capacity: 97 litres - Useful internal size: ø 450 x 450 mm deep - Electrical power 5 kW Net weight: 304 kg Overall dimensions: 1100 x 830 x 1210 mm.
<b>01CI0297</b>	<b>AUTOCLAVE MOD. A/450/20 ASME 20 BAR</b> - Pressione massima: <b>20,0 bar - 2000 KPa</b> - Manometro scala 0/25 bar - 0/2,5 MPa - Temperatura d'esercizio: 218 °C. - Capacità: 97 litri - Dimensioni utili interne: ø mm 450 x 450 profondità - potenza installata 5 kW Peso netto 360 kg Dimensioni di ingombro: mm 1100 x 830 x 1250	<b>AUTOCLAVE MOD. A/450/20 ASME 20 BAR</b> - Max pressure: <b>20,0 bar - 2000 KPa</b> - Manometer range 0/25 bar - 2,5 MPa - Operating temperature: 218 °C. - Capacity: 97 litres - Useful internal size: ø 450 x 450 mm deep - Electrical power 5 kW Net weight: 360 kg Overall dimensions: 1100 x 830 x 1250 mm.
<b>01CI0293</b>	<b>AUTOCLAVE MOD. A/650 ASME 10 BAR</b> - Pressione massima: <b>10,0 bar - 1000 KPa</b> - Manometro scala 0/16 bar - 0/1,6 MPa - Temperatura d'esercizio: 180 °C. - Capacità: 300 litri - Dimensioni utili interne: ø mm 670 x 650 profondità - Potenza installata 12 kW Peso netto 720 kg Dimensioni di ingombro: mm 1360 x 1050 x 1730	<b>AUTOCLAVE MOD. A/650 ASME 10 BAR</b> - Max pressure: <b>10,0 bar - 1000 KPa</b> - Manometer range 0/16 bar - 1,6 MPa - Operating temperature: 180 °C. - Capacity: 300 litres - Useful internal size: ø 670 x 650 mm deep - Electrical power 12 kW Net weight: 720 kg Overall dimensions: 1360 x 1050 x 1730 mm.
<b>01CI0294</b>	<b>AUTOCLAVE MOD. A/650/20 ASME 20 BAR</b> - Pressione massima: <b>20,0 bar - 2000 KPa</b> - Manometro scala 0/25 bar - 0/2,5 MPa - Temperatura d'esercizio: 218 °C. - Capacità: 300 litri - Dimensioni utili interne: ø mm 670 x 650 profondità - Potenza installata 12 kW Peso netto 850 kg Dimensioni di ingombro: mm 1360 x 1050 x 1780	<b>AUTOCLAVE MOD. A/650/20 ASME 20 BAR</b> - Max pressure: <b>20,0 bar - 2000 KPa</b> - Manometer range 0/25 bar - 2,5 MPa - Operating temperature: 218 °C. - Capacity: 300 litres - Useful internal size: ø 670 x 650 mm deep - Electrical power 12 kW Net weight: 850 kg Overall dimensions: 1360 x 1050 x 1780 mm.
<b>01CI0290/A</b> <b>01CI0290/B</b> <b>01CI0290/C</b> <b>01CI0292/A</b> <b>01CI0292/B</b> <b>01CI0294/A</b>	<b>Ricambi:</b> <b>Resistenza elettrica 5 kW per A/450 - A/450/20</b> <b>Guarnizione coperchio per A/450 - A/450/20</b> <b>Manometro inox ø 100 mm scala 0+16 bar.</b> <b>Resistenza elettrica 12 kW per A/650 - A/650/20</b> <b>Guarnizione coperchio per A/650 - A/650/20</b> <b>Manometro inox ø 100 mm scala 0+25 bar</b>	<b>Spare parts:</b> <b>5 kW electrical resistance for A/450 - A/450/20</b> <b>Cover gasket for A/450 - A/450/20</b> <b>Stainless steel manometer ø100 mm scale 0+16 bar.</b> <b>12 kW electrical resistance for A/650 - A/650/20.</b> <b>Cover gasket for A/650 - A/650/20</b> <b>Stainless steel manometer ø100 mm scale 0+25 bar</b>



Art. 01CI0295 A/450 (ASME) 10 Bar



Art. 01CI0294 A/650/20 (ASME) 20 Bar